

Lekcja 25. (p)

Temat: Własny film, czyli jak twórczo wykorzystać kamerę.

Cele lekcji:

Poznanie podstawowych pojęć dotyczących tworzenia filmu i wykorzystania kamery, np. w smartfonie, do realizacji filmów.

Uczeń:

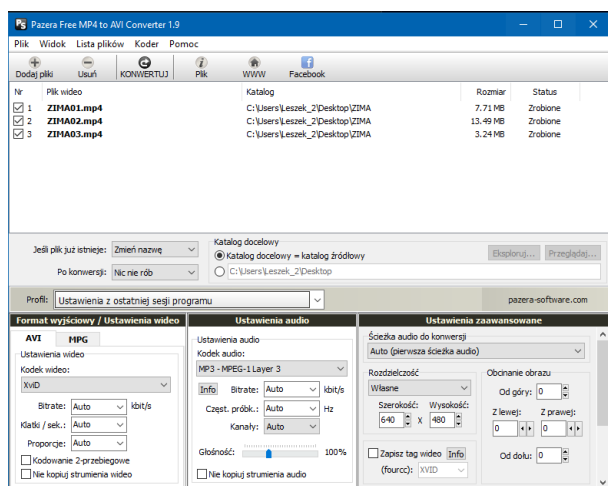
- wie, czym jest oś filmowa i tłumaczy jej znaczenie w realizacji scen filmu
- rozróżnia podstawowe plany filmowe i prawidłowo dobiera je podczas realizacji zdjęć do scen
- układa proste scenariusze, np. tutoriala
- dokonuje prostego montażu wideo z użyciem MovieMaker 6.0 lub innego edytora wideo w Windows 10

Przebieg lekcji:

1. Pobrać ze strony nauczyciela program MovieMaker 6.0, zainstalować, pobrać spolszczenie i zainstalować (wymaga umiejętności kopiowania), pobrać program Pazera_Free_MP4_to_AVI_Converter (wypakować gotowy folder).
2. Praca nad filmem:
 - a) pobrać plik ZIMA (spakowany RAR), wypakować go np. na Pulpit
 - b) dokonać konwersji 3 dowolnych plików wideo z tego folderu na format AVI
 - c) wykonać montaż prostego filmu zawierającego:
 - wstęp (tytuł);
 - grafikę komputerową –minimum 3 obrazy;
 - przynajmniej 2 fragmenty z filmów (wymaga przycięcia);
 - ścieżkę dźwiękową z pliku zawartego w folderze ZIMA (dopasować do długości filmu);
 - zakończenie.
 - d) Zapisz projekt i gotowy film np. w formacie avi, mpeg (granicyć wielkość i format max. 640x480).
6. Spakowany plik wysłać do oceny w terminie wyznaczonym.

Podstawa teoretyczna.

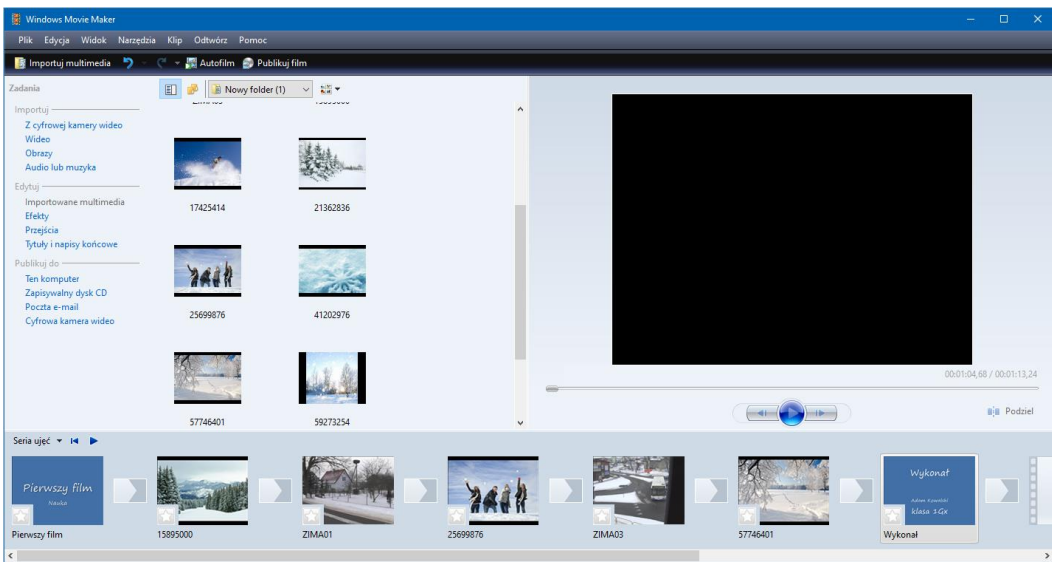
1. Jak prawidłowo ustawić kamerę ?
2. Własny tutorial, czyli filmujemy nie tylko kamerą.
3. Formaty zapisu filmów.
4. Konwersja filmu np. mpeg do AVI.



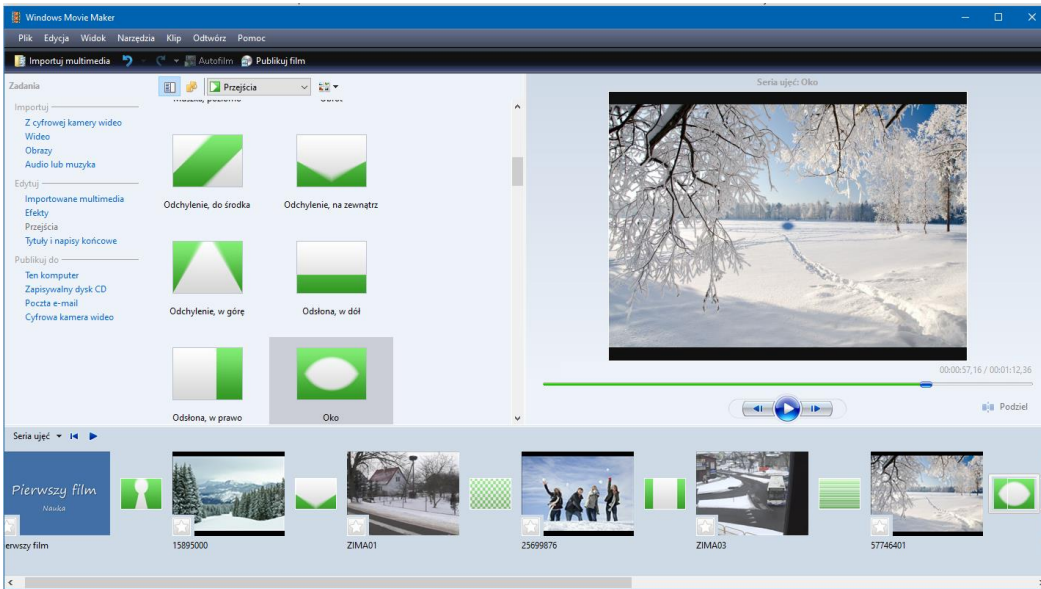
Naciskamy pole KONWERTUJ

Zamykamy program

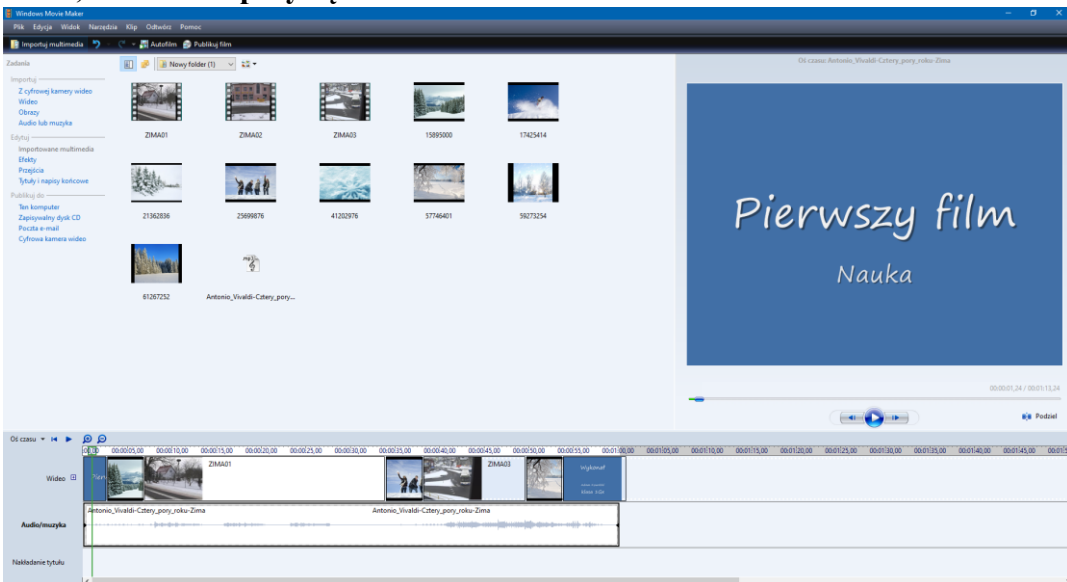
W folderze ZIMA mamy 3 pliki AVI



Efekty



Oś czasu, możliwość przycięć



Opublikowanie filmu

← Publikowanie filmu



Wybierz ustawienia filmu

Wybrane ustawienie określa jakość i rozmiar pliku filmu:

Najlepsza jakość odtwarzania dla mojego komputera (zalecane)

Kompresuj do:

Więcej ustawień:

Ustawienia filmu

Typ pliku: Windows Media Video (WMV)
Szybkość transmisji bitów: 978 kb/s
Rozmiar wyświetlania: 768 x 576 pikseli
Współczynnik proporcji: 4:3
Klatek na sekundę: 25

Rozmiar pliku

Szacowana wymagana ilość miejsca:
8,85 MB
Szacowana ilość dostępnego miejsca w stacji dysków C:
193,60 GB

Opublikuj

Anuluj